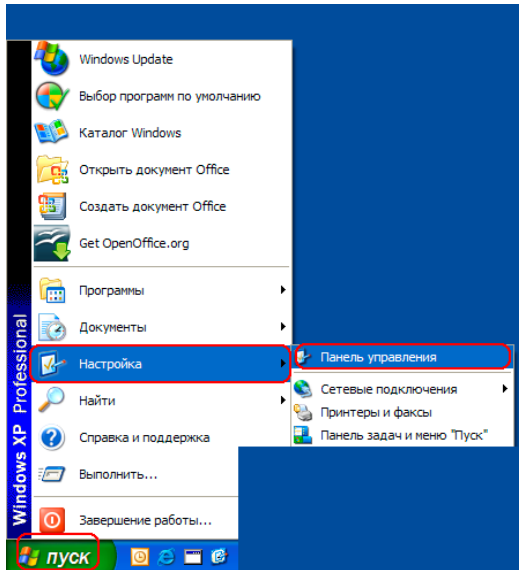
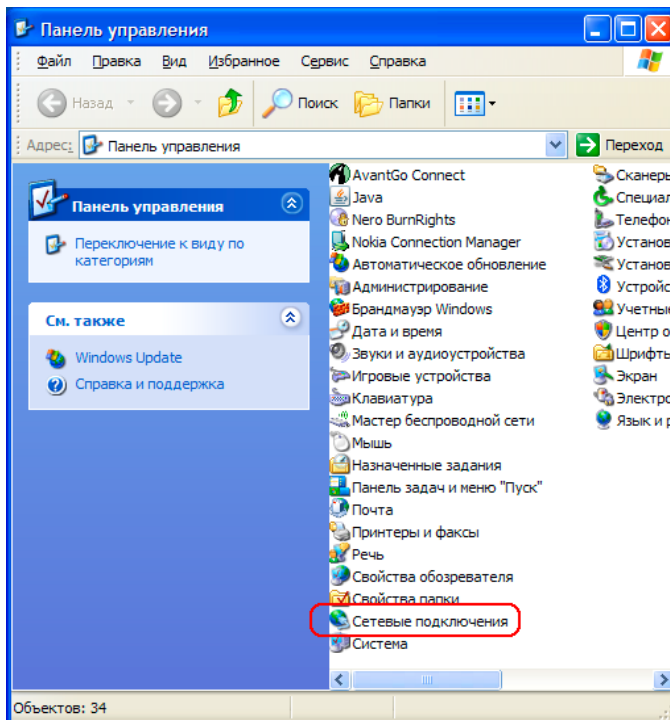


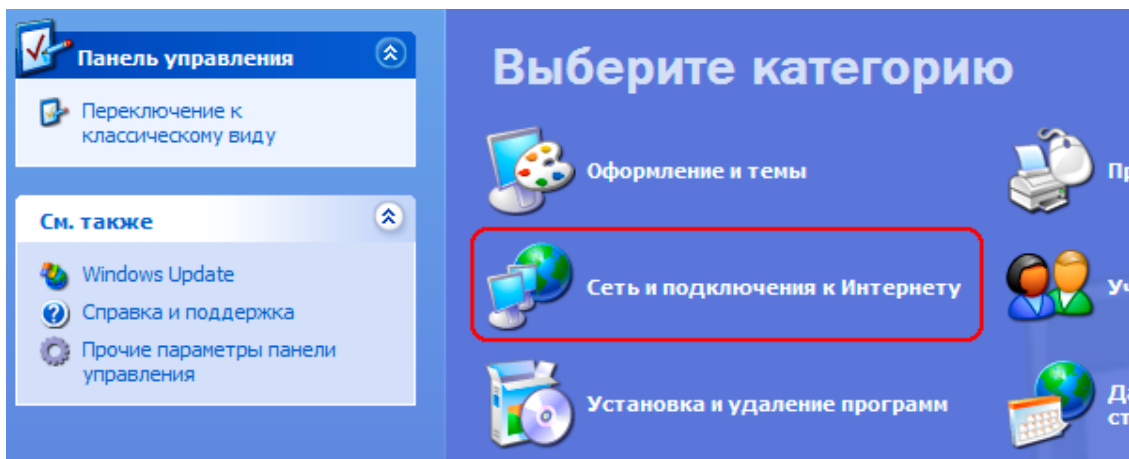
1. Натисніть "Пуск" -> "Настройка" -> "Панель управления". (або "Пуск" -> "Панель управления"):



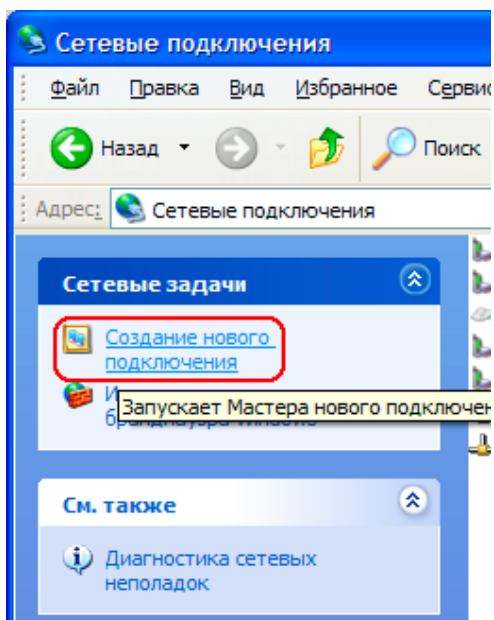
2. Натисніть, "Сетевые подключения", як показано тут:



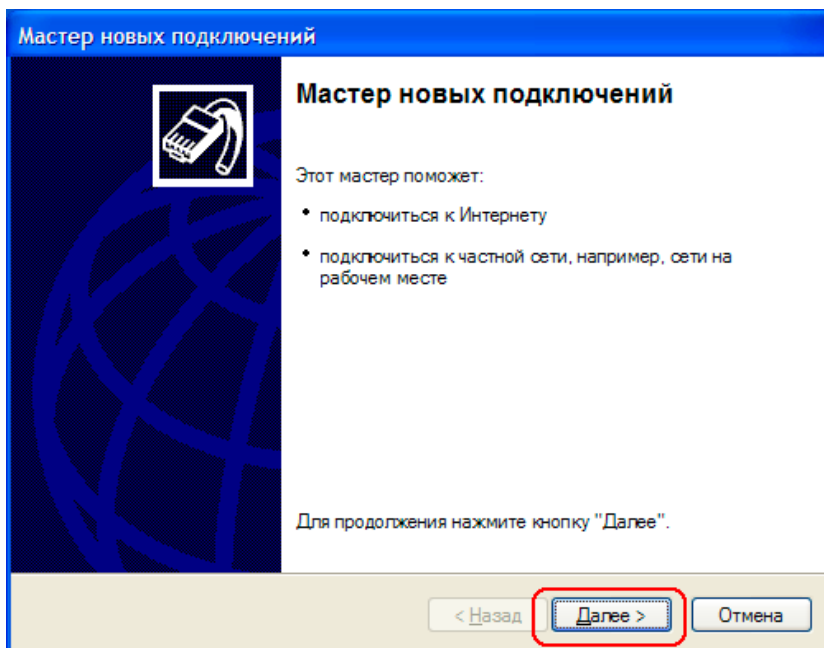
або, "Сеть и подключения к Интернету", як показано тут:



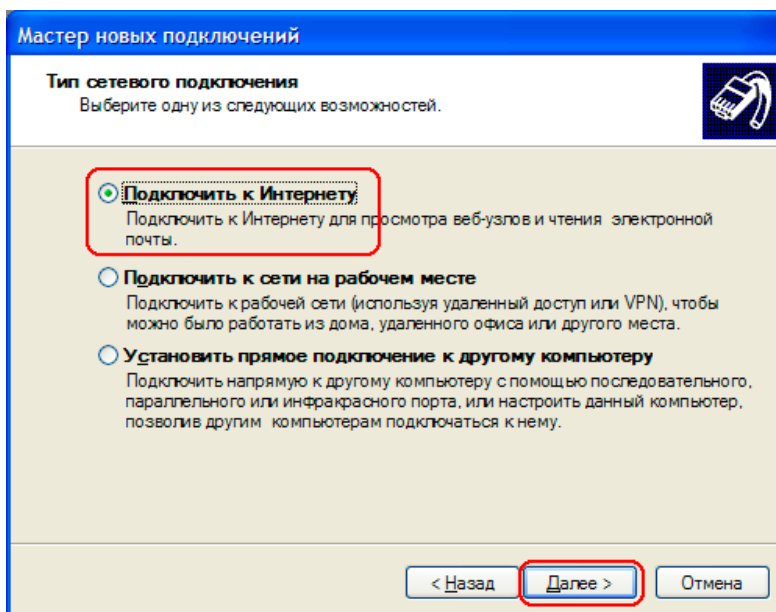
3. На екрані з'явиться вікно, що містить мережеві підключення. Запустіть "Создание нового подключения" або "Мастер новых подключений". В залежності від комплектації Вашого ком'ютера вікно може містити також інші елементи.



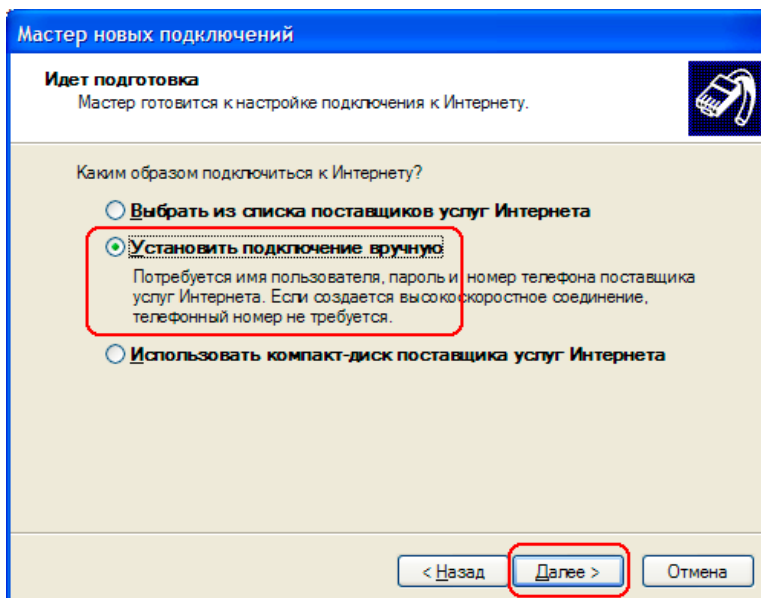
4. У вікні майстра натисніть кнопку "Далее".



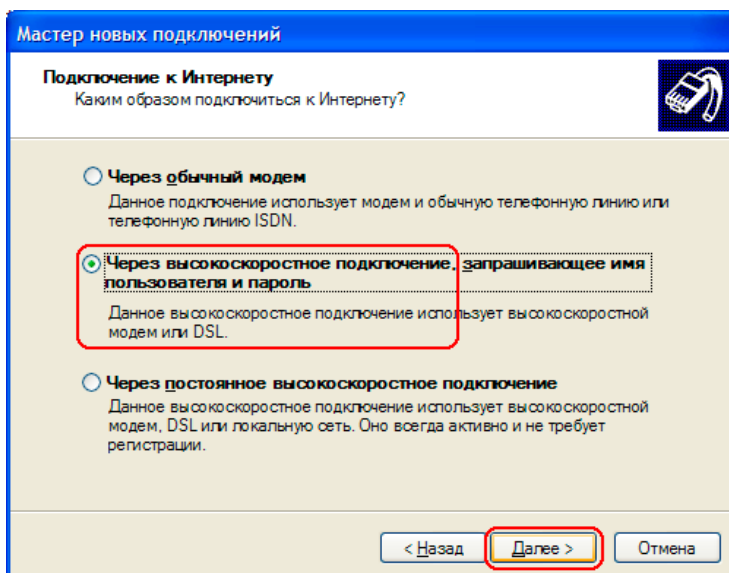
5. Тип сетевого подключения оставьте на пункте "Подключить к Интернету" та натисніть "Далее".



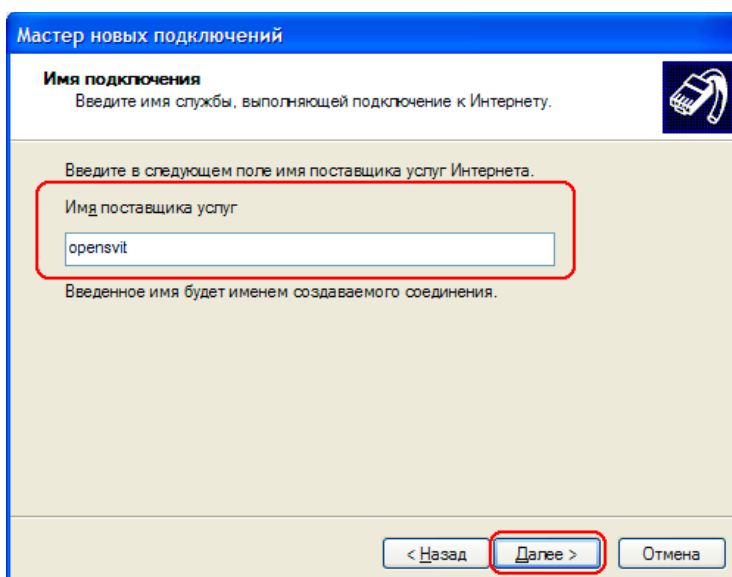
6. У наступному кроці покладіть галочку на пункті "Установить подключение вручную" та натисніть "Далее".



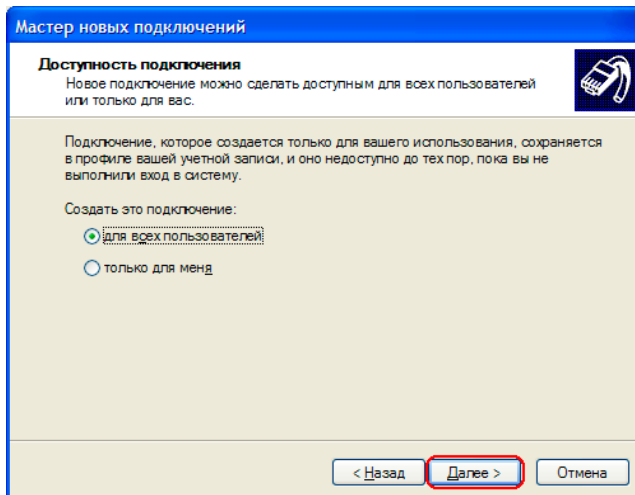
7. Потім оберіть пункт "Через высокоскоростное подключение..." і знову "Далее".



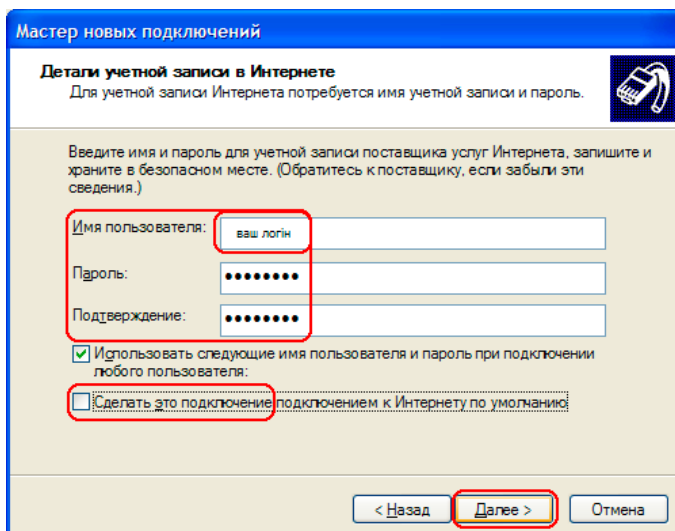
8. У вікні запиту "Имя подключения" обов'язково введіть назву "opensvit" і знову "Далее".



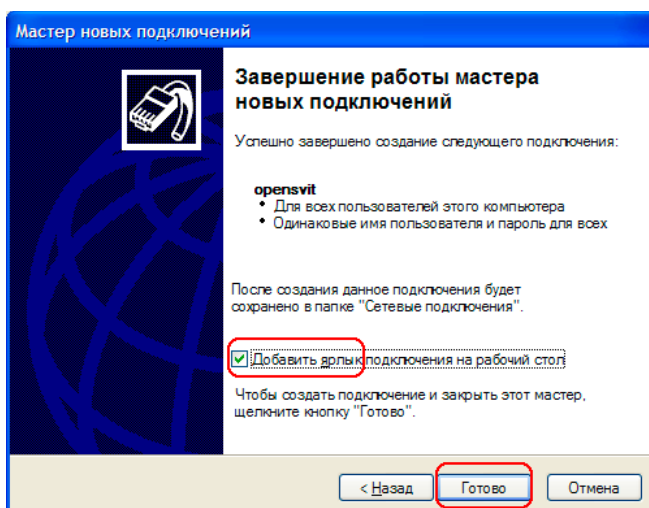
9. Потім оберіть пункт "Для всех пользователей" і знову "Далее".



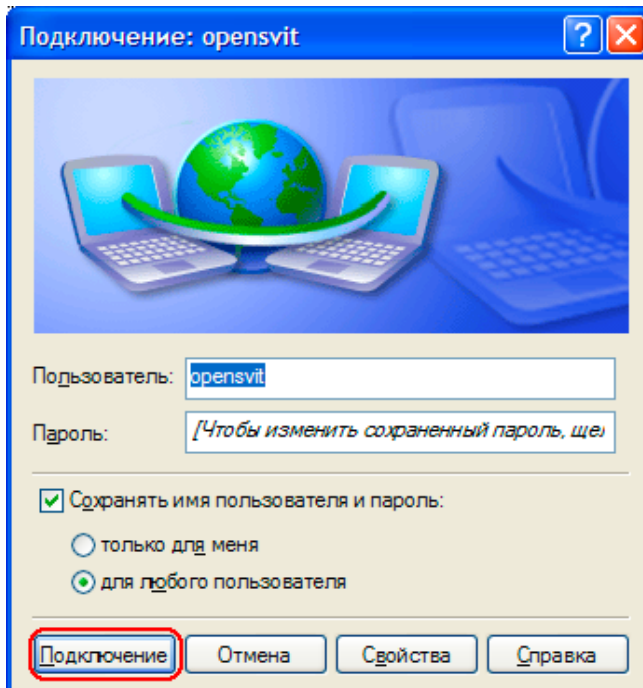
10. У вікні запиту імені користувача (логіну) та паролю введіть своє ім'я користувача та пароль (і підтвердження), а потім знову "Далее".



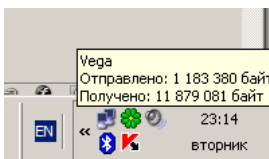
11. По закінченню роботи майстра, покладіть галочку додавання ярлика на робочий стіл.



12. У вікні підключення, що з'явилося, натисніть на кнопку "Подключение".

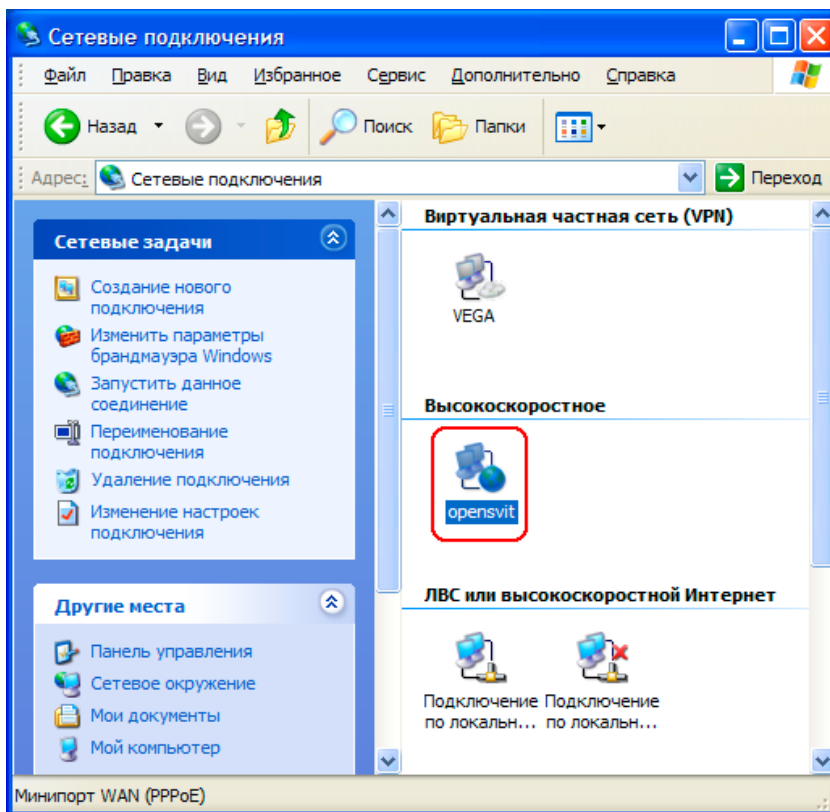


13. У випадку успішно виконаного підключення в правому нижньому куті робочого столу (System Tray) серед інших значків з'являться два <монітори>, що свідчать про вдало виконане підключення. Не забувайте від'єднуватись в разі, коли з'єднання більше не потрібне (за допомогою цього значка).



Наступного разу підключитися можна за допомогою ярлика на робочому столі. Запустіть його та виконайте дії, що описані в пп. 12, 13.

У випадку, якщо на робочому столі не знайдеться такого ярлика, то запустити з'єднання можна із вікна "Сетевые подключения".



Відкрити це вікно можна, виконуючи дії, що описані в пп. 1 та 2.